

Tegningsliste	
Tegn.nr	Innhold
A101	Fasader mot NØ og SØ
A102	Fasader mot NV og SV
A103	1.etasjeplan
A104	2.etasjeplan
A105	Snitt
A106	Fundament
A120	Masseberegning



Fasade mot nord-øst 1 : 100



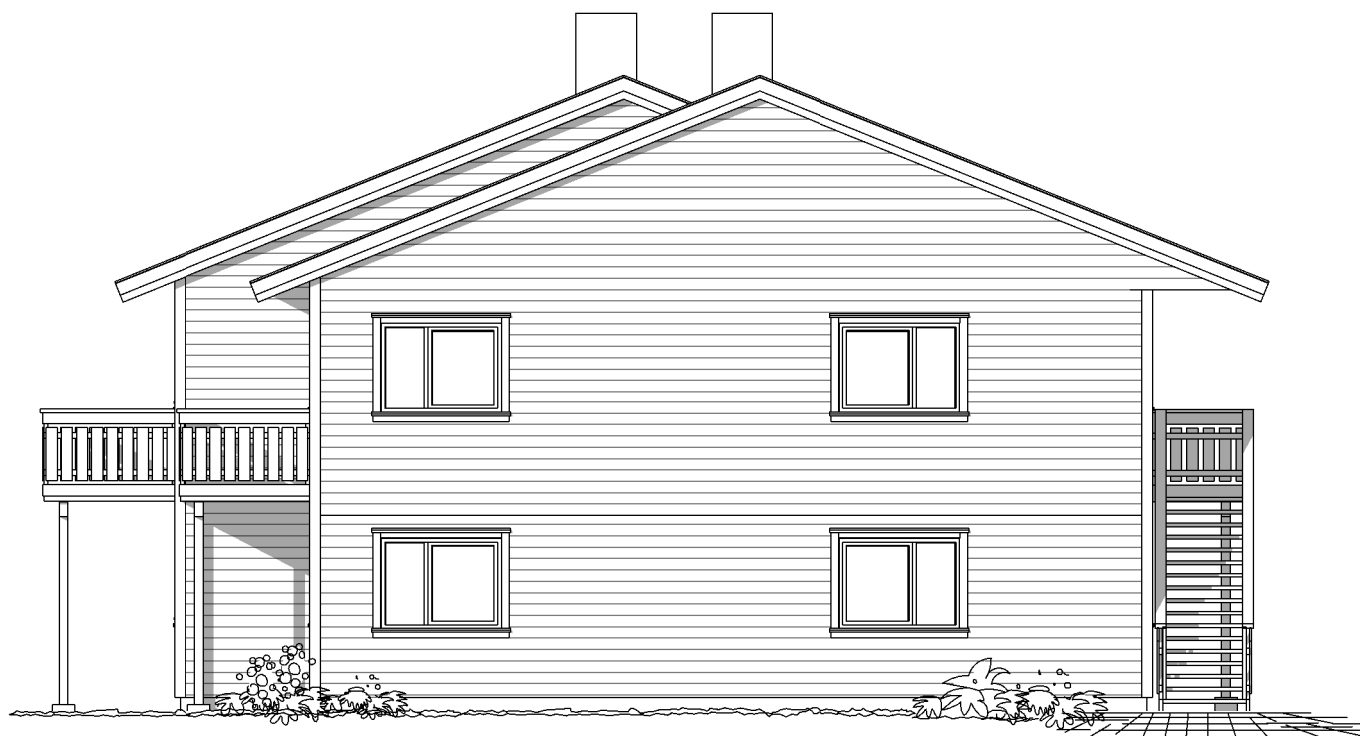
Fasade mot sør-øst 1 : 100

REV:	DATO:	SIGN:	REVISJON:

**MESTERHUS**  
Blænes Bygg AS  
Tlf. 55 08 22 30

TILTAKSHAVER	
BYGGEPLASS	Bekkjarvik
G.Nr. / B.Nr.	67/54
KOMMUNE	Austevoll
Utarbeidet av:	Hetland Tegnekontor AS
	Telefon 51 40 50 00
	www.hetlandtegnkontor.no

TEGN, INNHOLD	Fasader mot NØ og SØ	TILTAKSART:	1	MÅL:	1 : 100
PROSJEKT	4-mannsbolig				
ARKITEKT	Bjørn I. J. Johnsen	DATO:	09.10.2013	SIGN:	mnh
		PROSJEKT Nr.	13258	TEGN.Nr.	A101



Fasade mot nord-vest 1 : 100



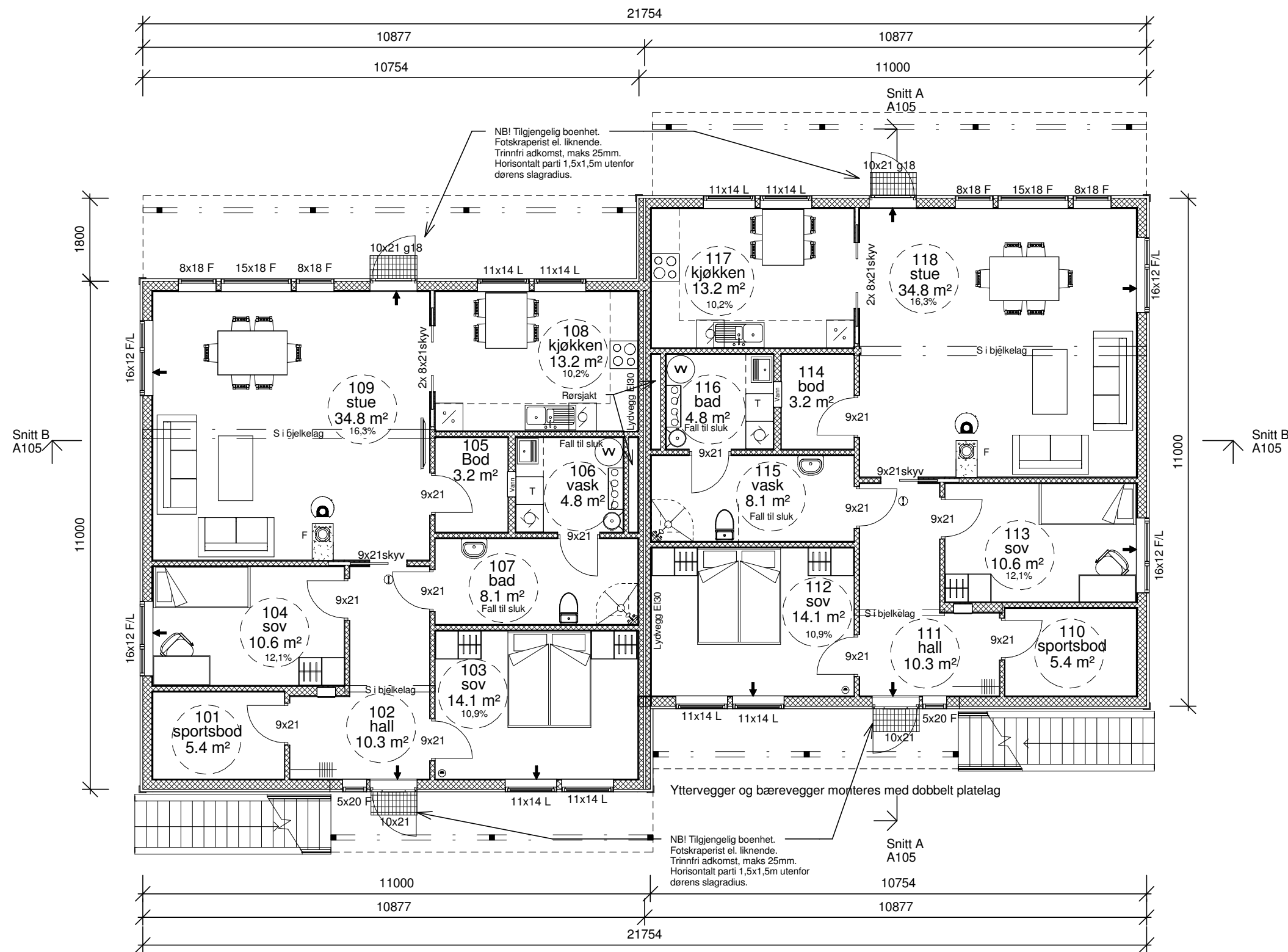
Fasade sør-vest 1 : 100

REV:	DATO:	SIGN:	REVISJON:

**MESTERHUS**  
Blænes Bygg AS  
Tlf. 55 08 22 30

TILTAKSHAVER	UTARBEIDET AV:
BYGGEPLASS	Hetland Tegnekontor AS
Bekkjarvik	Telefon 51 40 50 00
G.Nr. / B.Nr.	www.hetlandtegnkontor.no
67/54	
KOMMUNE	
Austevoll	

TEGN, INNHOLD	TILTAKSART:	MÅL:		
Fasader mot NV og SV	1	1 : 100		
PROSJEKT				
4-mannsbolig				
ARKITEKT	DATO:	SIGN:	PROSJEKT Nr.	TEGN.Nr.
Bjørn I. J. Johnsen	09.10.2013	mnh	13258	A102



1.0 - 1.etasje 1 : 100

BTA Bruttoareal leilighet A	121.8 m <sup>2</sup>
BTA Bruttoareal leilighet B	121.8 m <sup>2</sup>
BTA Bruttoareal leilighet C	121.8 m <sup>2</sup>
BTA Bruttoareal leilighet D	121.8 m <sup>2</sup>
BYA	309.1 m <sup>2</sup>

BRA Leilighet A	110.9 m <sup>2</sup>
BRA Leilighet B	110.9 m <sup>2</sup>
BRA Leilighet C	111.3 m <sup>2</sup>
BRA Leilighet D	111.3 m <sup>2</sup>
	444.4 m <sup>2</sup>

P-rom Leilighet A	99.7 m <sup>2</sup>
P-rom Leilighet B	99.7 m <sup>2</sup>
P-rom Leilighet C	100.8 m <sup>2</sup>
P-rom Leilighet D	100.8 m <sup>2</sup>
	401.0 m <sup>2</sup>

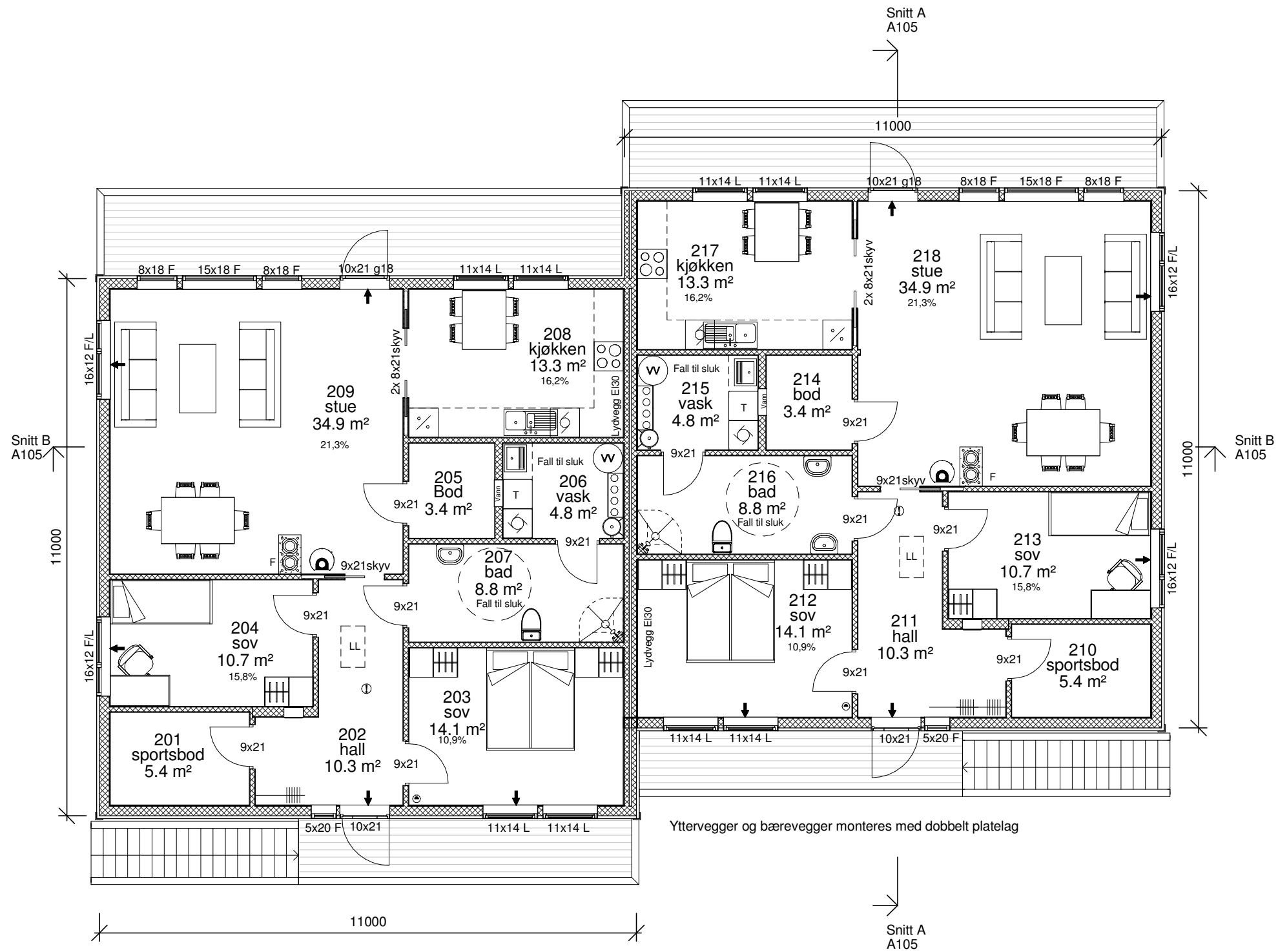
REV:	DATO:	SIGN:	REVISJON:

**MESTERHUS**  
Blænes Bygg AS  
Tlf. 55 08 22 30

TILTAKSHAVER  
BYGGEPLASS  
Bekkarvik  
G.Nr. / B.Nr.  
67/54  
KOMMUNE  
Austevoll

Utarbeidet av:  
Hetland Tegnekontor AS  
Telefon 51 40 50 00  
www.hetlandtegnkontor.no

TEGN, INNHOLD	1.etasjeplan	TILTAKSART:	1	MÅL:	1 : 100
PROSJEKT	4-mannsbolig	ARKITEKT	Bjørn I. J. Johnsen	DATO:	09.10.2013
PROSJEKT Nr.	13258	SIGN:	mnh	TEGN.Nr.	A103



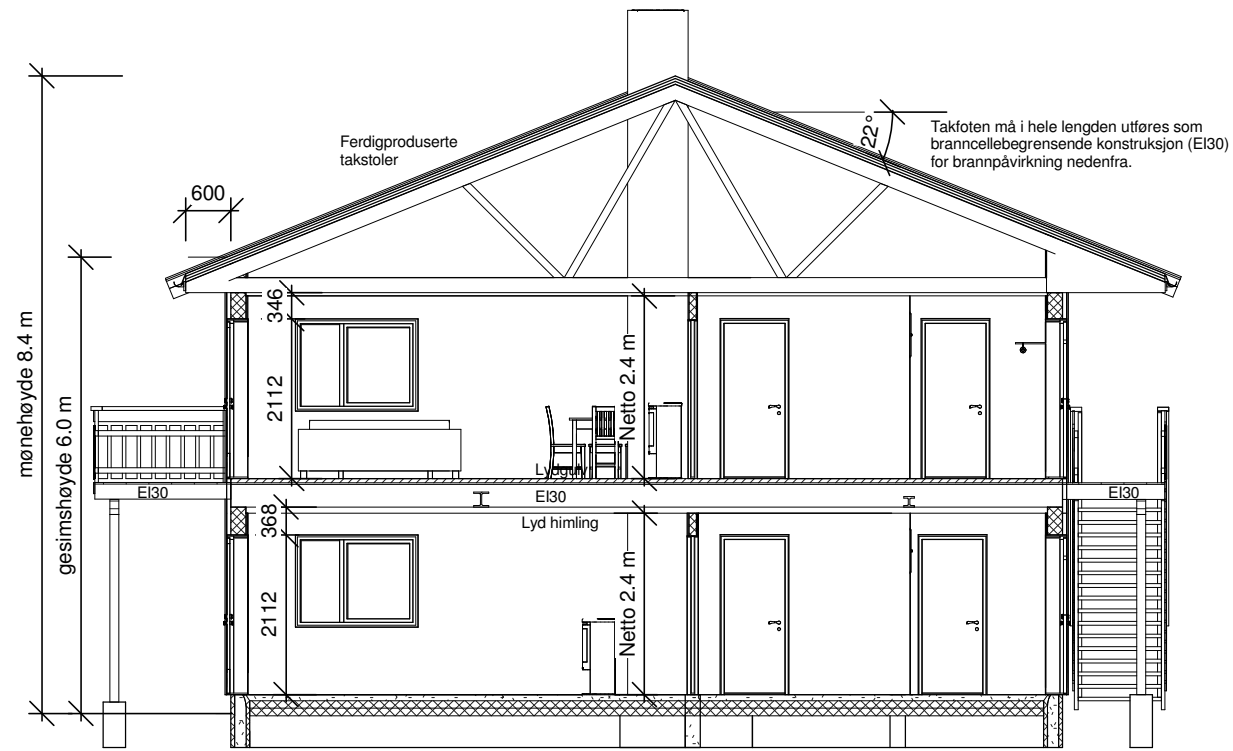
2.0 - 2.etasje 1 : 100

REV:	DATO:	SIGN:	REVISJON:

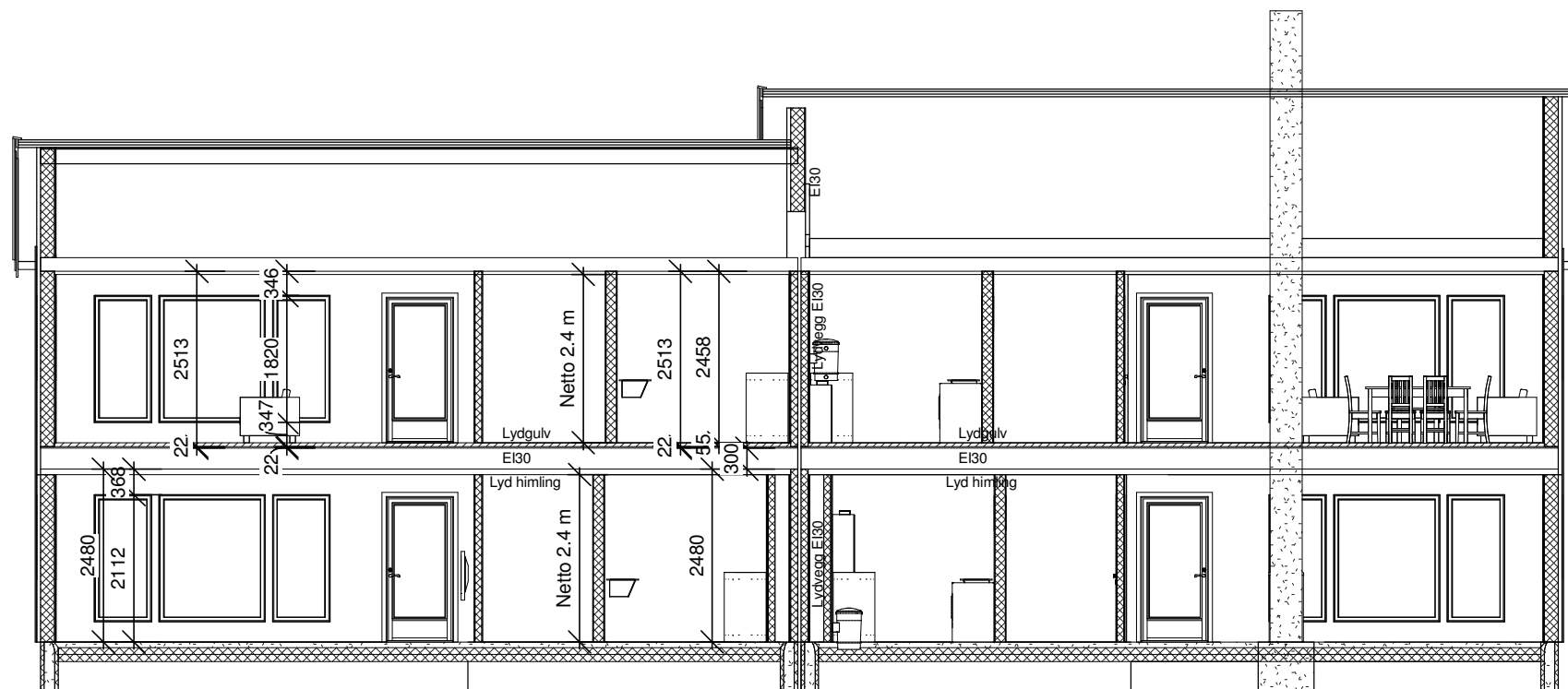
**MESTERHUS**  
Blænes Bygg AS  
Tlf. 55 08 22 30

TILTAKSHAVER	
BYGGEPLASS Bekkarvik	
G.Nr. / B.Nr. 67/54	Utarbeidet av: Hetland Tegnekontor AS
KOMMUNE Austevoll	Telefon 51 40 50 00 www.hetlandtegnkontor.no

TEGN, INNHOLD 2.etasjeplan		TILTAKSART: 1	MÅL: 1 : 100
PROSJEKT 4-mannsbolig			
ARKITEKT Bjørn I. J. Johnsen	DATO: 09.10.2013	SIGN: mnh	PROSJEKT Nr. 13258
TEGN.Nr. A104			



Snitt A 1 : 100



Snitt B 1 : 100

Drenerende og komprimerende masser under kjelleryttervegger og kjellergolv.  
 Drensrør rundt grunnmur legges med fall minimum 1:200. ( helst 1:100 ).  
 Fundament for innvendige bærevegger kan isoleres mot grunnen, dette kan gjøres ved å bruke isolasjon av trykksterk ekstrudert polystyren XPS med tilstrekkelig trykkfasthet. Se Byggforsk 521.111.  
 Bygning beregnet for varig opphold skal ha radonsperre + tiltak mot grunnen.  
 Radonsperre + tiltak utføres av betong-entreprenør.  
 Isolasjon ifølge energiberegning.  
 Evt. tilgjengelig boenhet skal ha maks 25 mm dørterskel.  
 Dragere : S = ståldrager , L = Limtreddrager. Vinduer : F = fast , L = lukke.  
 Alle detaljer ifølge : BYGGFORSK og Byggefirmaets Detaljer.  
 Arealer (BYA, BRA, P-rom, BTA) er kun for bruk ved byggesøknad.

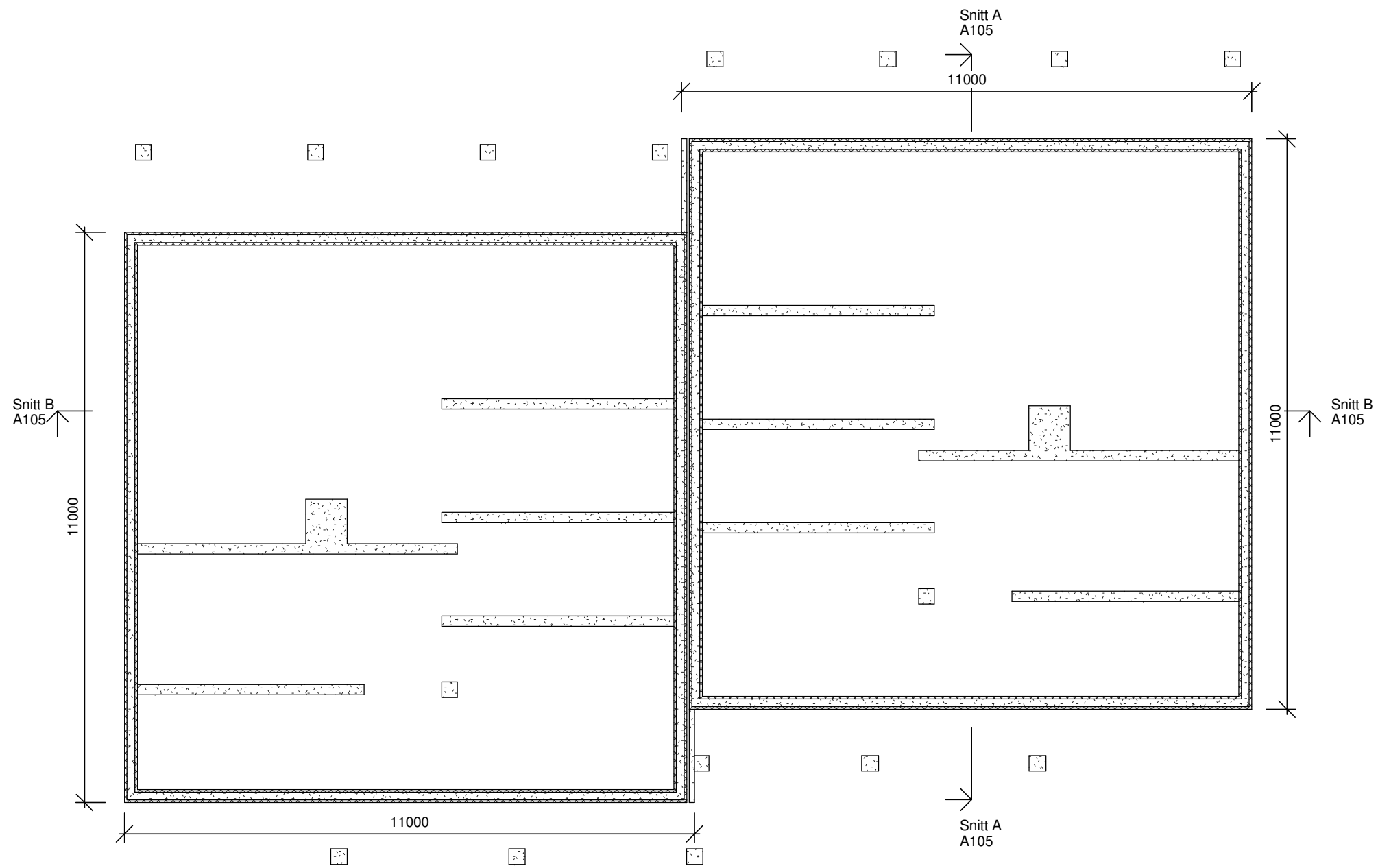
REV:	DATO:	SIGN:	REVISJON:

**MESTERHUS**  
 Blænes Bygg AS  
 Tlf. 55 08 22 30

TILTAKSHAVER  
 BYGGEPLASS  
 Bekkjarvik  
 G.Nr. / B.Nr.  
 67/54  
 KOMMUNE  
 Austevoll

Utarbeidet av:  
 Hetland Tegnekontor AS  
 Telefon 51 40 50 00  
 www.hetlandtegnkontor.no

TEGN, INNHOLD <b>Snitt</b>	TILTAKSART: <b>1</b>	MÅL: <b>1 : 100</b>
PROSJEKT <b>4-mannsbolig</b>		
ARKITEKT Bjørn I. J. Johnsen	DATO: 09.10.2013	SIGN: mnh
PROSJEKT Nr. 13258	TEGN.Nr. A105	



0.0 - Fundament 1 : 100

REV:	DATO:	SIGN:	REVISJON:

**MESTERHUS**  
Blænes Bygg AS  
Tlf. 55 08 22 30

TILTAKSHAVER		Utarbeidet av:	
BYGGEPLASS Bekkjarvik		Hetland Tegnekontor AS	
G.Nr. / B.Nr. 67/54		Telefon 51 40 50 00	
KOMMUNE Austevoll		www.hetlandtegnkontor.no	

TEGN, INNHOLD		TILTAKSART:	MÅL:
Fundament		1	1 : 100
PROSJEKT			
4-mannsbolig			
ARKITEKT	DATO:	SIGN:	PROSJEKT Nr. / TEGN.Nr.
Bjørn I. J. Johnsen	09.10.2013	mnh	13258 / A106



Golv Rapport			
Etasje	Bjelkelag	Areal	Volume
1.0 - 1.etasje	Golv på grunn 80mm betong+200mm iso.	223.9 m <sup>2</sup>	62.7 m <sup>3</sup>
2.0 - 2.etasje	Bjelkelag 22+198	18.5 m <sup>2</sup>	4.1 m <sup>3</sup>
2.0 - 2.etasje	Bjelkelag 22+198mm terrassegolv	39.2 m <sup>2</sup>	8.6 m <sup>3</sup>
2.0 - 2.etasje	Bjelkelag 55+22+300+80mm lydgv	239.2 m <sup>2</sup>	109.3 m <sup>3</sup>
2.8 - Himling 2.etasje	Himling 198+43mm	238.8 m <sup>2</sup>	57.6 m <sup>3</sup>
Grand total: 6		759.5 m <sup>2</sup>	242.2 m <sup>3</sup>

Vegg Rapport			
Type	Area	Volume	
Fundament 200mm betong	33.6 m <sup>2</sup>	6.7 m <sup>3</sup>	
Fundament 300mm betong	3.2 m <sup>2</sup>	1.0 m <sup>3</sup>	
Fundament 800mm betong	1.2 m <sup>2</sup>	1.0 m <sup>3</sup>	
Fundament Ringmur 250mm Jackon	60.1 m <sup>2</sup>	13.6 m <sup>3</sup>	
Innervegg Tre 48x98+48x98 Leil.m/ligg kled utvendig	23.9 m <sup>2</sup>	7.8 m <sup>3</sup>	
Innervegg Tre 48x98+48x98 Leilighetskillevegg	43.6 m <sup>2</sup>	13.1 m <sup>3</sup>	
Innervegg Tre 98	196.7 m <sup>2</sup>	24.0 m <sup>3</sup>	
Innervegg Tre 98 dobbelt platelag	100.3 m <sup>2</sup>	14.6 m <sup>3</sup>	
Innervegg Tre 98 dobbelt platelag en side	9.8 m <sup>2</sup>	1.2 m <sup>3</sup>	
Innervegg Tre 148	18.3 m <sup>2</sup>	3.1 m <sup>3</sup>	
Innervegg Tre 198	6.4 m <sup>2</sup>	1.3 m <sup>3</sup>	
Innervegg Tre 198 dobbelt platelag	6.2 m <sup>2</sup>	1.4 m <sup>3</sup>	
Murvegg 100mm Betong	2.5 m <sup>2</sup>	0.3 m <sup>3</sup>	
Yttervegg Tre 198 Isolert Liggende kledning	10.1 m <sup>2</sup>	2.7 m <sup>3</sup>	
Yttervegg Tre 198 Isolert Liggende kledning dobbelt platelag	319.0 m <sup>2</sup>	83.6 m <sup>3</sup>	
Grand total: 114		835.0 m <sup>2</sup>	175.5 m <sup>3</sup>

Tak Rapport			
Etasje	Type	Area	Volume
2.0 - 2.etasje	Yttertak 36sløyfer-36lekter-betongtakstein	160.4 m <sup>2</sup>	16.4 m <sup>3</sup>
2.0 - 2.etasje	Yttertak 36sløyfer-36lekter-betongtakstein	160.7 m <sup>2</sup>	16.4 m <sup>3</sup>
2.8 - Himling 2.etasje	Taksperr 198mm	128.4 m <sup>2</sup>	27.7 m <sup>3</sup>
Grand total: 3		449.4 m <sup>2</sup>	60.5 m <sup>3</sup>

Vindski Rapport		
Type	Lengde	
Vindski - 2 Bord	47.2 m	
Grand total: 4		

Takrenne Rapport	
Type	Lengde
Takrenne	45.6 m
Grand total: 3	

Dør Rapport			
Etasje	Dørfamilie	Størrelse	Antall
1.0 - 1.etasje			
1.0 - 1.etasje	Balkongdor 1 dor 1x1	10x21 g18	2
1.0 - 1.etasje	Diplomat Festival	10x21	2
1.0 - 1.etasje	Innerdoor	9x21	12
1.0 - 1.etasje	Innerdoor skyve dobbel	2x 8x21skyv	2
1.0 - 1.etasje	Innerdoor skyve enkel	9x21skyv	2
1.0 - 1.etasje: 20			20

2.0 - 2.etasje			
2.0 - 2.etasje	Balkongdor 1 dor 1x1	10x21 g18	2
2.0 - 2.etasje	Diplomat Festival	10x21	2
2.0 - 2.etasje	Innerdoor	9x21	12
2.0 - 2.etasje	Innerdoor skyve dobbel	2x 8x21skyv	2
2.0 - 2.etasje	Innerdoor skyve enkel	9x21skyv	2
2.0 - 2.etasje: 20			20
Grand total: 40			40

Vindus Rapport			
Etasje	Vindusfamilie	Størrelse	Antall
1.0 - 1.etasje			
1.0 - 1.etasje	Fast 2x1 gj-spr med lukkeramme flexi	16x12 F/L	4
1.0 - 1.etasje	Standard Fast	5x20 F	2
1.0 - 1.etasje	Standard Fast	8x18 F	4
1.0 - 1.etasje	Standard Fast	15x18 F	2
1.0 - 1.etasje	Standard Lukke	11x14 L	8
1.0 - 1.etasje: 20			20

2.0 - 2.etasje			
2.0 - 2.etasje	Fast 2x1 gj-spr med lukkeramme flexi	16x12 F/L	4
2.0 - 2.etasje	Standard Fast	5x20 F	2
2.0 - 2.etasje	Standard Fast	8x18 F	4
2.0 - 2.etasje	Standard Fast	15x18 F	2
2.0 - 2.etasje	Standard Lukke	11x14 L	8
2.0 - 2.etasje: 20			20
Grand total: 40			40

Rom Rapport					
Etasje	Romnr	Romnavn	Areal	Omkrets	Volume
1.0 - 1.etasje					
1.0 - 1.etasje	101	sportsbod	5.4 m <sup>2</sup>	9.5 m	12.9 m <sup>3</sup>
1.0 - 1.etasje	102	hall	10.3 m <sup>2</sup>	15.2 m	24.6 m <sup>3</sup>
1.0 - 1.etasje	103	sov	14.1 m <sup>2</sup>	15.2 m	33.8 m <sup>3</sup>
1.0 - 1.etasje	104	sov	10.6 m <sup>2</sup>	13.5 m	25.5 m <sup>3</sup>
1.0 - 1.etasje	105	Bod	3.2 m <sup>2</sup>	7.2 m	7.7 m <sup>3</sup>
1.0 - 1.etasje	106	vask	4.8 m <sup>2</sup>	8.7 m	11.4 m <sup>3</sup>
1.0 - 1.etasje	107	bad	8.1 m <sup>2</sup>	12.5 m	19.5 m <sup>3</sup>
1.0 - 1.etasje	108	kjøkken	13.2 m <sup>2</sup>	14.8 m	31.8 m <sup>3</sup>
1.0 - 1.etasje	109	stue	34.8 m <sup>2</sup>	23.6 m	83.6 m <sup>3</sup>
1.0 - 1.etasje	110	sportsbod	5.4 m <sup>2</sup>	9.5 m	12.9 m <sup>3</sup>
1.0 - 1.etasje	111	hall	10.3 m <sup>2</sup>	15.2 m	24.6 m <sup>3</sup>
1.0 - 1.etasje	112	sov	14.1 m <sup>2</sup>	15.2 m	33.8 m <sup>3</sup>
1.0 - 1.etasje	113	sov	10.6 m <sup>2</sup>	13.5 m	25.4 m <sup>3</sup>
1.0 - 1.etasje	114	bod	3.2 m <sup>2</sup>	7.2 m	7.7 m <sup>3</sup>
1.0 - 1.etasje	115	vask	8.1 m <sup>2</sup>	12.5 m	19.5 m <sup>3</sup>
1.0 - 1.etasje	116	bad	4.8 m <sup>2</sup>	8.7 m	11.4 m <sup>3</sup>
1.0 - 1.etasje	117	kjøkken	13.2 m <sup>2</sup>	14.8 m	31.8 m <sup>3</sup>
1.0 - 1.etasje	118	stue	34.8 m <sup>2</sup>	23.6 m	83.6 m <sup>3</sup>
			209.0 m <sup>2</sup>	240.6 m	501.7 m <sup>3</sup>

2.0 - 2.etasje					
2.0 - 2.etasje	201	sportsbod	5.4 m <sup>2</sup>	9.5 m	13.0 m <sup>3</sup>
2.0 - 2.etasje	202	hall	10.3 m <sup>2</sup>	15.3 m	24.9 m <sup>3</sup>
2.0 - 2.etasje	203	sov	14.1 m <sup>2</sup>	15.2 m	34.1 m <sup>3</sup>
2.0 - 2.etasje	204	sov	10.7 m <sup>2</sup>	13.5 m	25.9 m <sup>3</sup>
2.0 - 2.etasje	205	Bod	3.4 m <sup>2</sup>	7.4 m	8.3 m <sup>3</sup>
2.0 - 2.etasje	206	vask	4.8 m <sup>2</sup>	8.8 m	11.6 m <sup>3</sup>
2.0 - 2.etasje	207	bad	8.8 m <sup>2</sup>	12.8 m	21.2 m <sup>3</sup>
2.0 - 2.etasje	208	kjøkken	13.3 m <sup>2</sup>	14.8 m	32.1 m <sup>3</sup>
2.0 - 2.etasje	209	stue	34.9 m <sup>2</sup>	23.6 m	84.3 m <sup>3</sup>
2.0 - 2.etasje	210	sportsbod	5.4 m <sup>2</sup>	9.5 m	13.0 m <sup>3</sup>
2.0 - 2.etasje	211	hall	10.3 m <sup>2</sup>	15.3 m	24.9 m <sup>3</sup>
2.0 - 2.etasje	212	sov	14.1 m <sup>2</sup>	15.2 m	34.1 m <sup>3</sup>
2.0 - 2.etasje	213	sov	10.7 m <sup>2</sup>	13.5 m	25.9 m <sup>3</sup>
2.0 - 2.etasje	214	bod	3.4 m <sup>2</sup>	7.4 m	8.2 m <sup>3</sup>
2.0 - 2.etasje	215	vask	4.8 m <sup>2</sup>	8.8 m	11.5 m <sup>3</sup>
2.0 - 2.etasje	216	bad	8.8 m <sup>2</sup>	12.8 m	21.3 m <sup>3</sup>
2.0 - 2.etasje	217	kjøkken	13.3 m <sup>2</sup>	14.9 m	32.1 m <sup>3</sup>
2.0 - 2.etasje	218	stue	34.9 m <sup>2</sup>	23.6 m	84.3 m <sup>3</sup>
			211.5 m <sup>2</sup>	242.0 m	510.8 m <sup>3</sup>
Grand total: 36			420.5 m <sup>2</sup>	482.5 m	1012.5 m <sup>3</sup>

REV:	DATO:	SIGN:	REVISJON:

**MESTERHUS**  
Blænes Bygg AS  
Tlf. 55 08 22 30

TILTAKSHAVER	
BYGGEPLASS	Bekkjarvik
G.Nr. / B.Nr.	67/54
KOMMUNE	Austevoll
Utarbeidet av: Hetland Tegnekontor AS Telefon 51 40 50 00 www.hetlandtegnkontor.no	

TEGN, INNHOLD			TILTAKSART:		MÅL:
Masseberegning			1		
PROSJEKT					
4-mannsbolig					
ARKITEKT	DATO:	SIGN:	PROSJEKT Nr.	TEGN.Nr.	
Bjørn I. J. Johnsen	09.10.2013	mnh	13258	A120	